

Digital Rubik

Diseño & Estrategias



1. INTRODUCCIÓN

2. LA MARCA

2.1 Planimetría

2.2 Geometrisación

2.3 Areas de reserva

2.4 Tamaño mínimo

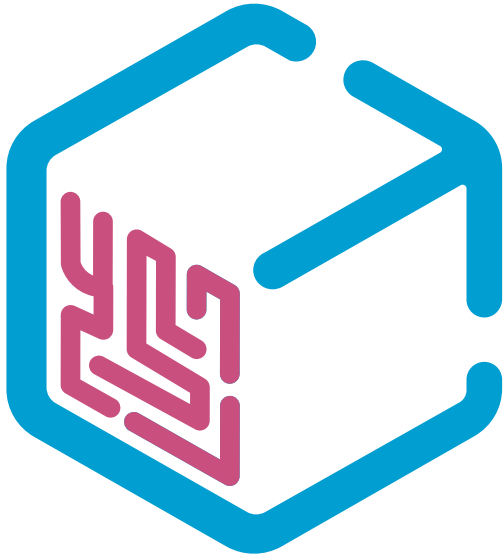
2.5 Color

2.6 Tipografía

3. VARIANTES Y OTROS USOS

4. USOS INCORRECTOS

5. APLICACIONES



Digital Rubik

Diseño & Estrategias

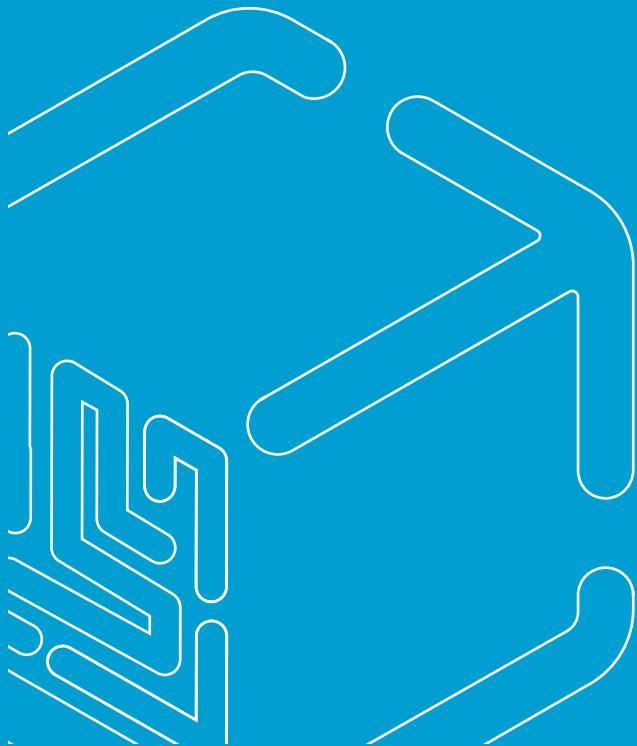
Lo primero que debes saber

Somos una agencia que optimiza tu inversión en publicidad .

Nos tomamos el tiempo de comprender tu negocio y crear una estrategia para lograr tus objetivos comerciales, al trabajar en asociación, podemos ayudarte a acelerar el crecimiento en línea y aumentar tus retornos en marketing digital.

¿Cómo lo hacemos?

- Estrategia Digital
- Creación de Contenido
- Publicidad en redes sociales
- Diseño Web
- Branding

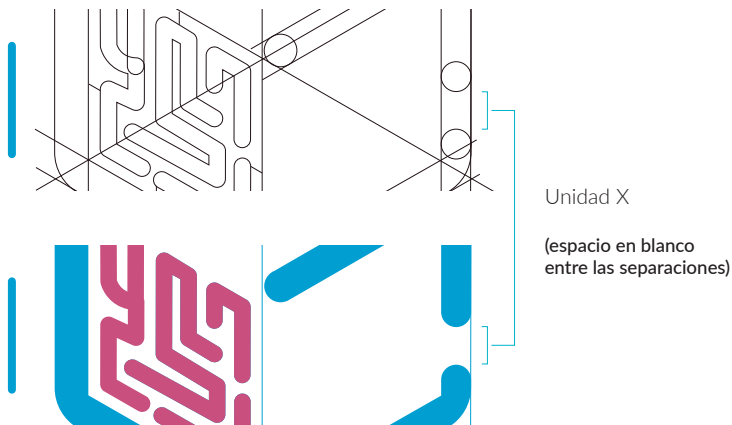


2. La Marca



PLANIMETRÍA

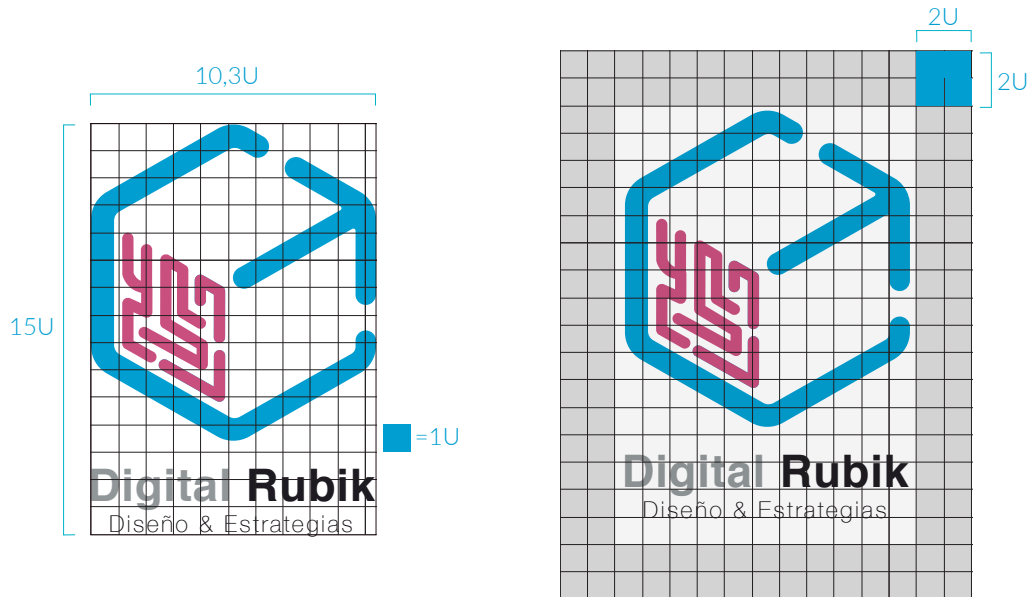
El logo se inscribe y construye sobre una superficie isométrica en la cual se establece una unidad de medida (X), de esta manera, aseguramos la correcta proporción de la marca sobre cualquier soporte y correctas medidas.



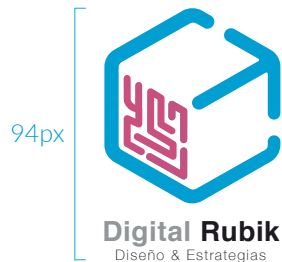
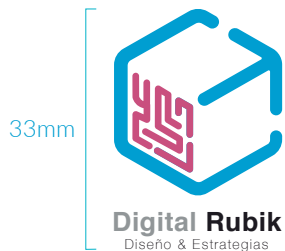


Digital Rubik

Diseño & Estrategias



Se ha establecido un área de protección en torno al logo, la cual corresponde a 2 unidades. Esta área deberá estar libre de elementos gráficos que interfieran en la percepción y lectura. **La construcción del área de respeto queda determinada por la medida "X".**



Se ha establecido un tamaño mínimo de reproducción offset de 33 mm de largo para impresión.
Para reproducción en pantalla se aconseja un tamaño mínimo de 94 pixeles de largo.
En sistemas con bajos valores de reproducción, (relieves, grabados), se aconseja un mayor tamaño, atendiendo a criterios técnicos del sistema de reproducción y legibilidad.



PANTONE 15-4535 TSX

RGB: R:45 G:168 B:216

CMYK: 84% 10% 0% 0%

HTML: #2DA8D8



PANTONE 20-0106 TPM

RGB: R:190 G:90 B:129

CMYK: 22% 60% 21% 6%

HTML: #BE5A81



PANTONE 20-0106 TPM

RGB: R:152 G:153 B:151

CMYK: 36% 26% 23% 7%

HTML: #989998



PANTONE 20-0106 TPM

RGB: R:31 G:31 B:32

CMYK: 67% 53% 54% 62%

HTML: #1F1F20

COLORES

Los colores principales de la marca son los que se pueden ver aplicados en el logo y se justifican en tonos suaves, que tienen una saturación de baja a intermedia, y que generalmente se describen como ligeros, juveniles, neutros, calmantes y brindan una sensación de novedad, innovación y seguridad, el cual es el tono de la comunicación que la marca quiere proyectar.

Por otro lado, los complementarios fueron escogidos como producto de la variación de los colores principales, buscando tonos que se pudieran combinar satisfactoriamente entre sí, y buscando también acompañar con tonos más cálidos y con más fuerza para dar peso en su aplicación.



PANTONE 302 CP
RGB: R:0 G:70 B:101
CMYK: 100% 32% 0% 68%
HTML: #4665



PANTONE 3245 U
RGB: R:78 G:220 B:202
CMYK: 49% 0% 26% 0%
HTML: #4EDCCA



PANTONE 15-4427 TCX
RGB: R:76 G:165 B:199
CMYK: 74% 10% 8% 1%
HTML: #4CA5C7



PANTONE 926 U
RGB: R: 255 G:142 B:190
CMYK: 2% 44% 7% 0%
HTML: #FF8EBE



PANTONE 3965 U
RGB: R:248 G:232 B:22
CMYK: 1% 0% 100% 0%
HTML: #F8E816



PANTONE 144 C
RGB: R:237 G:139 B:0
CMYK: 0% 49% 100% 0%
HTML: #ED8B00



PANTONE 20-0124 TPM
RGB: R:48 G:23 B:40
CMYK: 51% 78% 43% 53%
HTML: #301728

aQ

LATO LIGHT

ABCDEFGHIJKLMNOPQRSTUVWXYZ

abcdefghijklmnopqrstuvwxyz

1234567890

aQ

LATO REGULAR

ABCDEFGHIJKLMNOPQRSTUVWXYZ

abcdefghijklmnopqrstuvwxyz

1234567890

aQ

LATO MEDIUM

ABCDEFGHIJKLMNOPQRSTUVWXYZ

abcdefghijklmnopqrstuvwxyz

1234567890

aQ

LATO BOLD

ABCDEFGHIJKLMNOPQRSTUVWXYZ

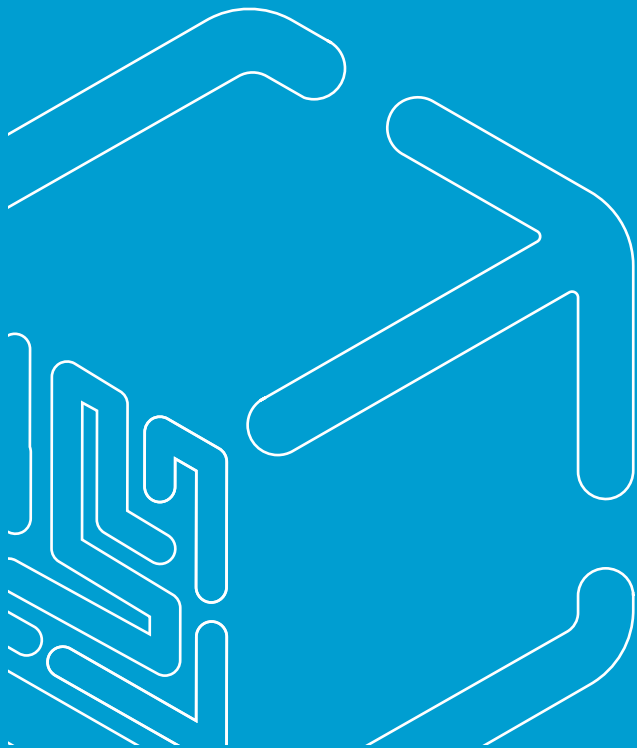
abcdefghijklmnopqrstuvwxyz

1234567890

La familia tipográfica escogida para acompañar la imagen corporativa, es: **Lato**.

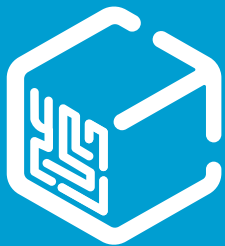
Esta tipografía es para uso en toda la comunicación, tanto interna como externa.

Se eligió esta tipografía por su claridad, estilo sencillo y buena legibilidad.



3.

**Variantes
y otros usos**



Digital Rubik
Diseño & Estrategias

Uso en fondo de color corporativo



Digital Rubik
Diseño & Estrategias

Uso en fondo de color no corporativo



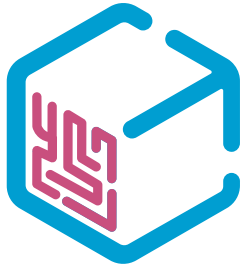
Digital Rubik
Diseño & Estrategias

Uso en imagen con predominantes oscuros



Digital Rubik
Diseño & Estrategias

Uso en imagen con predominantes claros



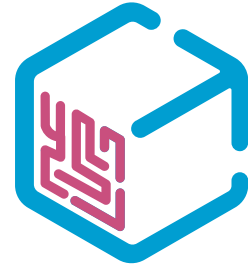
Digital Rubik
Diseño & Estrategias

Diseño vertical original del logo



Digital Rubik
Diseño & Estrategias

Diseño horizontal del logo



Isotipo del logo



4. Usos incorrectos



Digital Rubik
Diseño & Estrategias

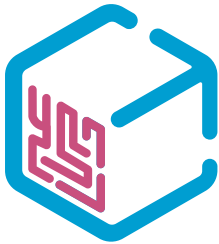
Logo con elementos faltantes



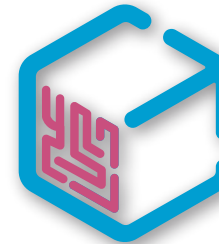
Digital Rubik

Logo sin incluir Diseño & Estrategias

Digital Rubik
Diseño & Estrategias

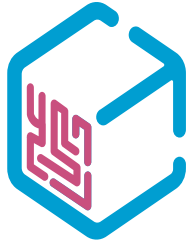


Logo con orden diferente
al permitido



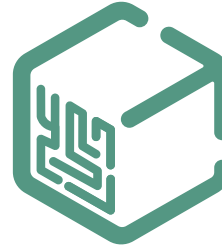
Digital Rubik
Diseño & Estrategias

Logo con sombra paralela



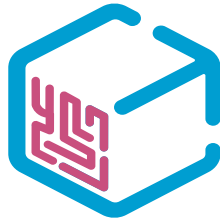
Digital Rubik
Diseño & Estrategias

Logo alargado desproporcional



Digital Rubik
Diseño & Estrategias

Logo con colores no permitidos



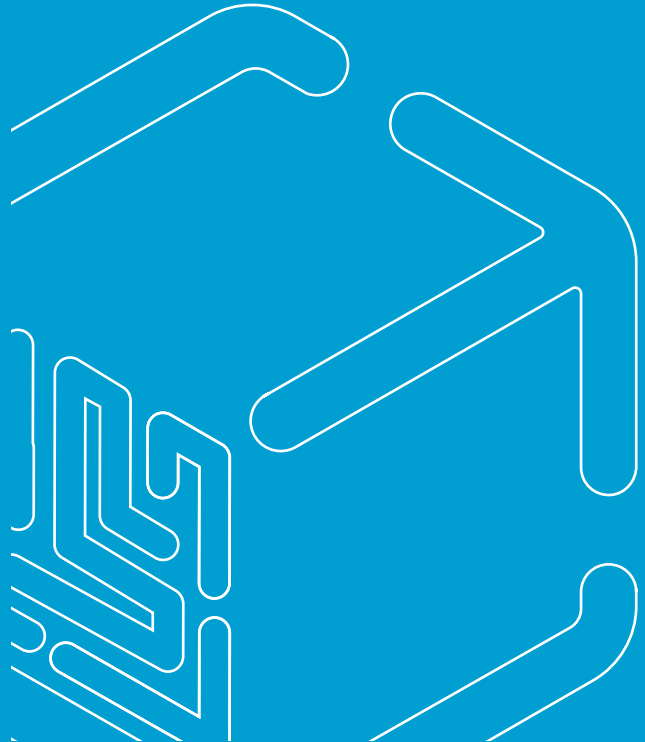
Digital Rubik
Diseño & Estrategias

Logo deformado



Digital Rubik
Diseño & Estrategias

Logo en baja calidad



4. Aplicación





Digital Rubik

Diseño & Estrategias